

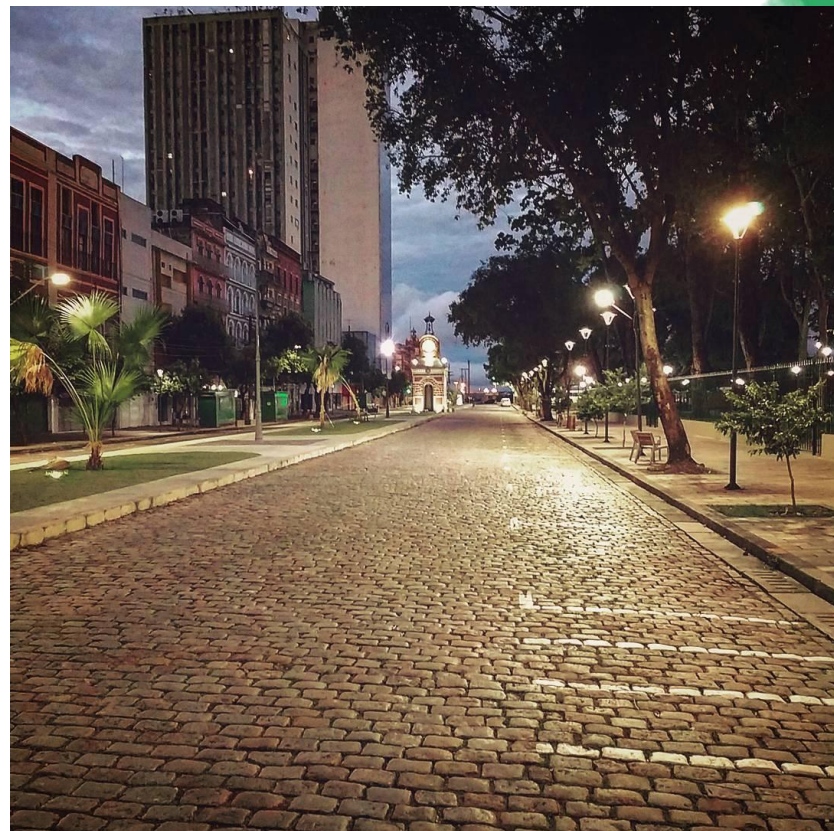


ENCONTRO BRASILEIRO DE URBANISMO EM ÁREAS CENTRAIS – EDIÇÃO CAMPINAS - 2025

PROGRAMA NOSSO CENTRO MANAUS

PEDRO PAULO B. CORDEIRO







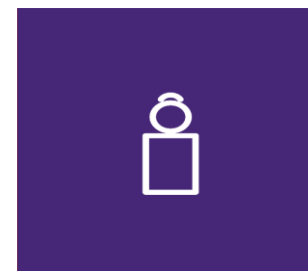
+ VIDA

- **UTILIZAÇÃO DOS VAZIOS URBANOS**
- **EMPREENDIMENTOS DE USO MISTO**
- **TIPOLOGIAS VARIADAS: VILAS, BLOCOS DE MÉDIA ALTURA E RECONVERSÃO DE PRÉDIOS EXISTENTES**
- **ESPAÇOS PÚBLICOS QUALIFICADOS**
- **MOBILIDADE ATIVA E INFRAESTRUTURA VERDE**
- **DIRETRIZ PRIORITÁRIA SOCIOAMBIENTAL**



+ NEGÓCIOS

- **INCENTIVOS FISCAIS E TRIBUTÁRIOS PARA IMPLANTAÇÃO E DESENVOLVIMENTO - TURISMO, INOVAÇÃO TECNOLÓGICA, HABITAÇÃO E OUTROS.**
- **DISTRITO DE INOVAÇÃO**
- **TURISMO SUSTENTÁVEL**
- **POLÍTICA DE EMPREENDEDORISMO**
- **CONSTRUÇÃO CIVIL COM FOCO EM HABITAÇÕES MULTIFAMILIARES**
- **COMÉRCIO E SERVIÇOS**



+ HISTÓRIA

- **REESTRUTURAÇÃO E RECONVERSÃO DOS IMÓVEIS DE PATRIMÔNIO E ESPAÇOS PÚBLICOS**
- **MOVIMENTO ACL: ARTE, CULTURA E LAZER**
- **RESGATE DO PATRIMÔNIO HISTÓRICO E CULTURAL**
- **RESGATE DA ANCESTRALIDADE INDÍGENA**

ETAPAS PROGRAMA NOSSO CENTRO



LEGENDA

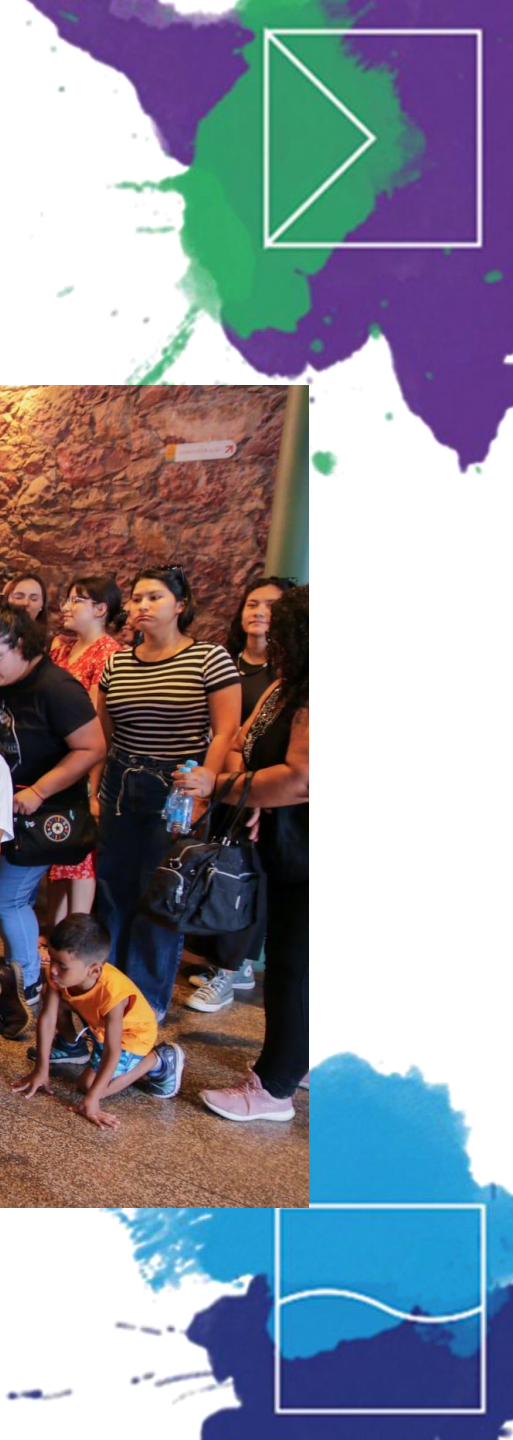
- PRIMEIRA ETAPA (CONCLUÍDA)
- SEGUNDA ETAPA
- TERCEIRA ETAPA
- QUARTA ETAPA
- QUINTA ETAPA

0 70 140 280 420 560
METROS









DESENVOLVIMENTO DE PROJETOS DE REFORMA DAS IGREJAS HISTÓRICAS – DEMANDA ARQUIDIOCESE E IPHAN/AM - NOVEMBRO 2023



IGREJA N. Sra. DOS REMÉDIOS

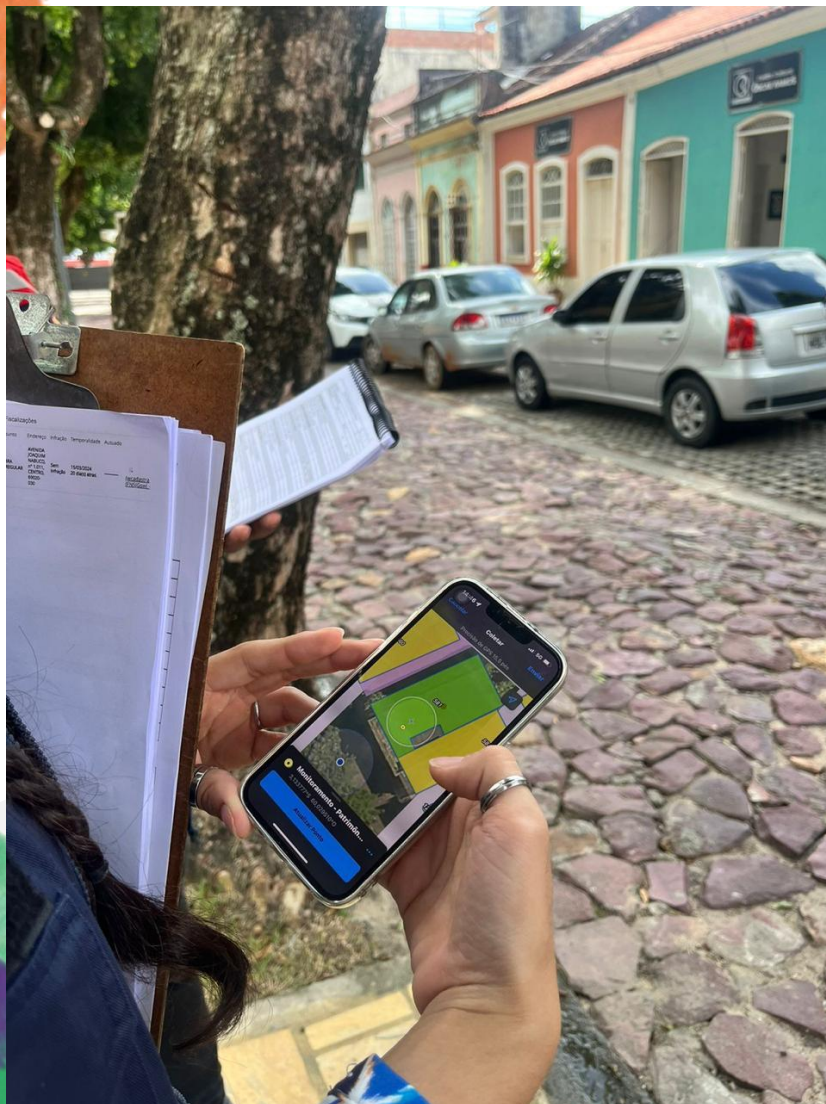


IGREJA SÃO SEBASTIÃO



IGREJA N. Sra. DA CONCEIÇÃO - MATRIZ

MONITORAMENTO E ATUALIZAÇÃO DAS UNIDADES HISTÓRICAS – 2024/2025



DECRETO 7176/ 2004

UNIDADES HISTÓRICAS TOTAL=1656

**UNIDADES PRAÇAS HISTÓRICAS= 10
UNIDADES**

COMPLEXO PORTUÁRIO

SEMINÁRIO NOSSO CENTRO – DESAFIOS E SOLUÇÕES - 2025



SEGUNDA ETAPA – NOSSO CENTRO



- 1 - CASSINA - PÚBLICO
- 2 - CENTRO DE MONITORAMENTO SEGURANÇA E MOBILIDADE - PÚBLICO
- 3 - APDM - PRIVADO
- 4 - C.C.BASA - PÚBLICO
- 5 - BOOTHILINE - PRIVADO
- 6 - C.ADM
- 7 - CAFÉ TEATRO - PÚBLICO
- 8 - CAM - PÚBLICO
- 9 - CASARÃO SÃO VICENTE - PÚBLICO
- 10 - EDIFÍCIO GARAGEM - PRIVADO
- 11 - ESCOLA DO FUTURO/ GALERIA - PÚBLICO
- 12 - ESTACIONAMENTO - PRIVADO
- 13 - HABITAÇÃO - USO MISTO
- 14 - IGREJA DA MATRIZ - PÚBLICO
- 15 - MIRANTE LUCIA ALMEIDA - PÚBLICO
- 16 - MUSEU DA CIDADE - PÚBLICO
- 17 - MUSEU DO PORTO - PÚBLICO
- 18 - MUSEU OLÍMPICO - PÚBLICO
- 19 - PORTO DE MANAUS - PÚBLICO
- 20 - PRAÇA DA MATRIZ - PÚBLICO
- 21 - PRAÇA DOM PEDRO II - PÚBLICO
- 22 - PRAÇA OSWALDO CRUZ - PÚBLICO
- 23 - TERMINAL - PÚBLICO
- 24 - CASARÃO THIAGO DE MELO
- BONDINHO
- SDE.LOTES

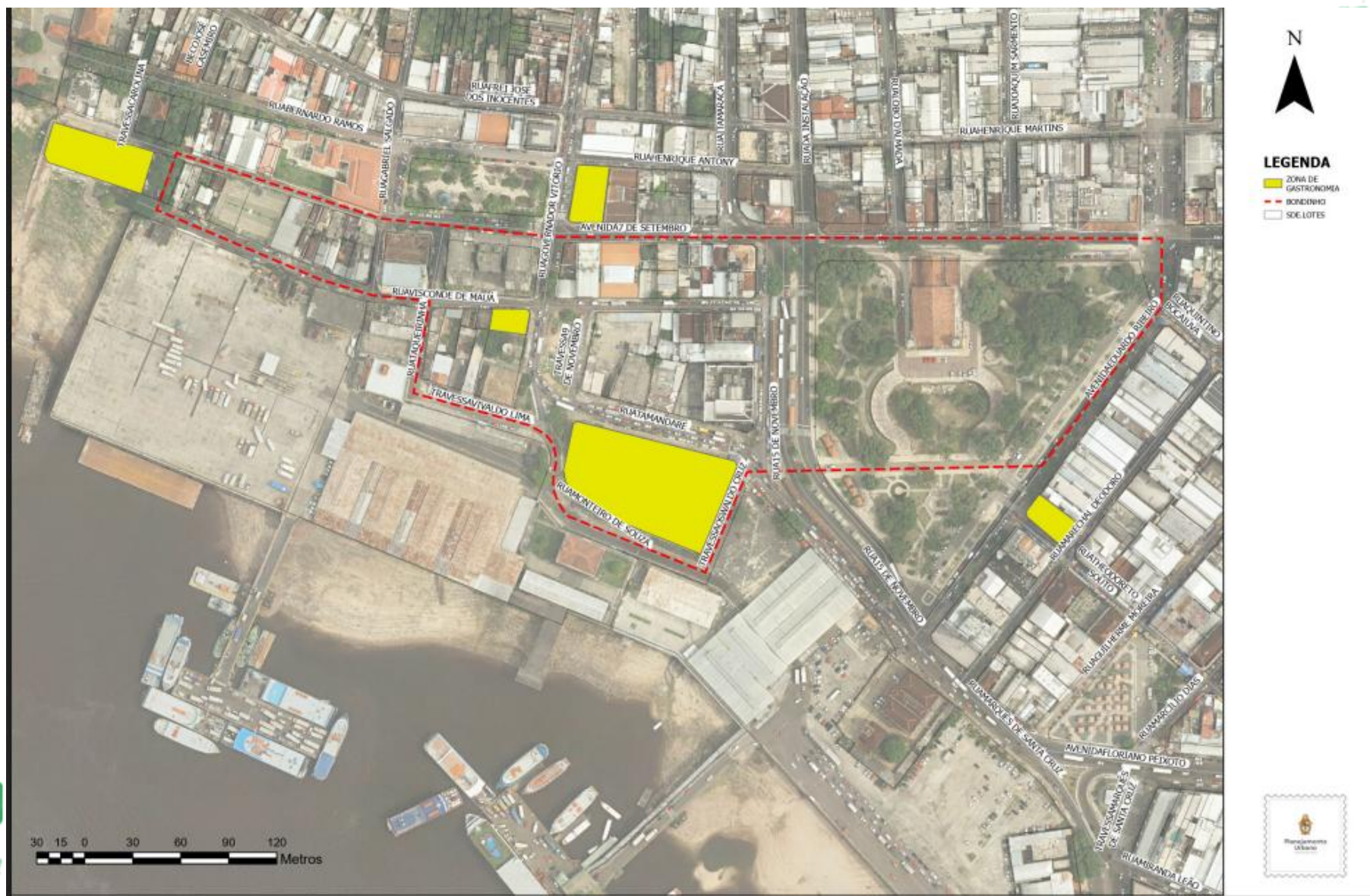


PROJETOS FUTUROS – CASARÃO DE SÃO VICENTE – FINEP - 2025/2026

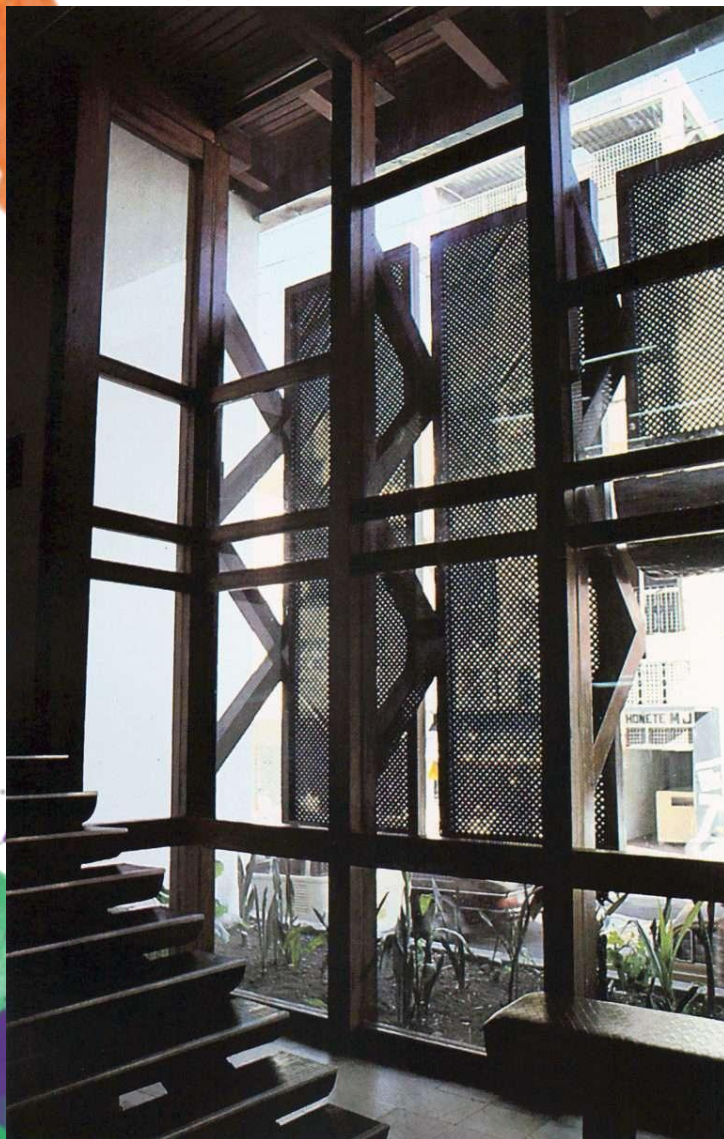


MANAUS – CIRCUITO GASTRONÔMICO – 2025/2028

SELO DE CIDADE CRIATIVA DA GASTRONOMIA - UNESCO



PROJETOS FUTUROS – POLO DE INOVAÇÃO, EMPREENDEDORISMO E GASTRONOMIA





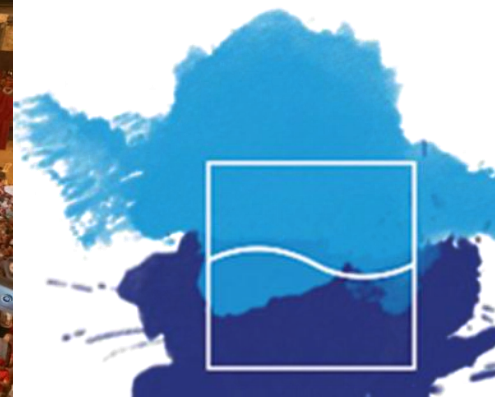
PROJETOS FUTUROS – MUSEU DA HISTÓRIA OLÍMPICA E MUSEU DO PORTO



PROJETOS FUTUROS - HABITACIONAIS – 2025/2028



PROJETOS FUTUROS – BOOTHLINE MERCADO DE ORIGEM DA AMAZÔNIA



TEATROS DA AMAZÔNIA – 2025/2028

CANDIDATURA A PATRIMÔNIO MUNDIAL – UNESCO

TEATRO AMAZONAS E THEATRO DA PAZ





OBRIGADO!