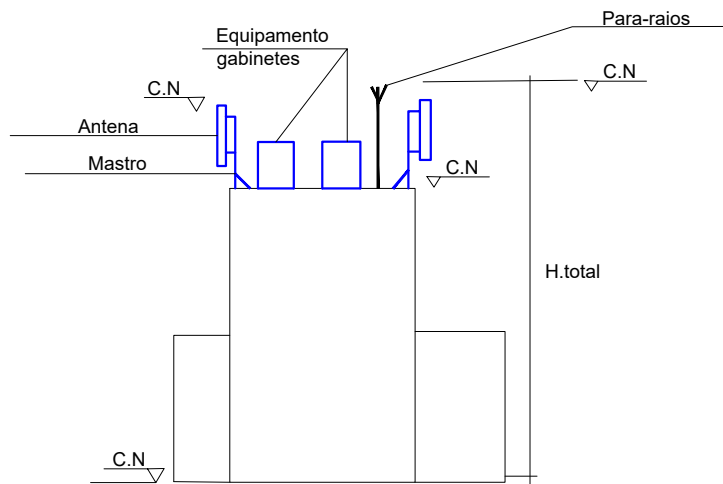
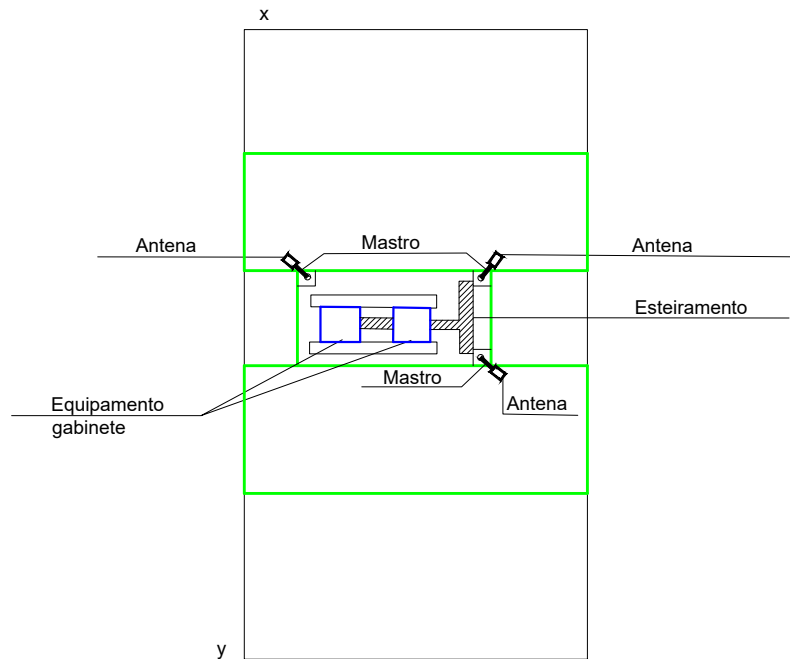


Anexo VI



Corte esquemático esc.



Implantação esquemática esc.

OBS. Atende ao artigo 5º da lei complementar nº 493/24

PREFEITURA MUNICIPAL DE CAMPINAS SETOR DE ANTENAS

Empresa detentora			única FOLHA ORIGINAL
Local da instalação		Nº	
Lote	QD	QT Loteamento	
Código cartográfico			
Coordenadas		Res. téc	
Site	Área terreno	Área locada	